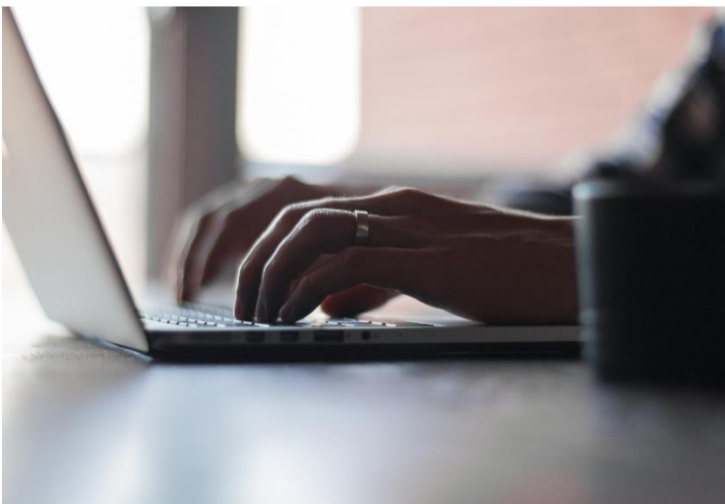


Intell & Insights t.b.v. strategie & beleidsvorming

Doelgericht onderzoek, mede op basis van real-time data, helpt ons een actueel en volledig beeld te krijgen van marktontwikkelingen, (potentiële) doelgroepen, hun gedrag en de mate waarin wensen en voorkeuren aansluiten bij de ambities van bestemming Nederland in het algemeen en de HollandCity strategie in het bijzonder. Binnen het Data & Development Lab bundelen CBS, CELTH en NBTC data en kennis om op basis van innovatieve technieken en databronnen sneller, doorlopend inzicht te krijgen in (inter)nationale bezoekersstromen. Hierdoor kunnen we niet alleen specifiekere voorspellen wie, wanneer komt en waar naartoe gaat, maar ook hoe u met uw doelgroep hier op het juiste moment en op een relevante manier op kunt inspelen.

Op wie richten wij ons?

Het onderzoek richt zich op bezoekers uit alle voor Nederland belangrijke herkomstmarkten. Hoe ontwikkelen deze markten zich, wie zijn deze bezoekers en hoe ziet hun customer journey eruit? Binnen het data & development Lab werken we daarnaast aan het beschikbaar krijgen van (real-time) data over de e-journey. Deze data kan gecombineerd worden met andere onderzoeken, waardoor nieuwe, verbeterde of specifiekere inzichten gegenereerd kunnen worden.



Voor wie zijn deze inzichten interessant?

De hele sector kan de beschikbare data en inzichten gebruiken ten behoeve van monitoring, strategie- en beleidsvorming. Zowel overheden, DMO's als het bedrijfsleven willen keuzes maken op basis van 'harde' data in plaats van onderbuikgevoel.

Op veel plekken wordt veel (verschillende) informatie verzameld. Waar mogelijk willen we deze informatie centraal een plek geven (bijvoorbeeld in de vorm van een dashboard) of toegankelijk maken voor nadere analyse. Zo brengen de deelnemers aan het Lab data in, waar vervolgens door anderen analyses op gedaan kunnen worden. Met als doel de gebruikswaarde van de data te vergroten.



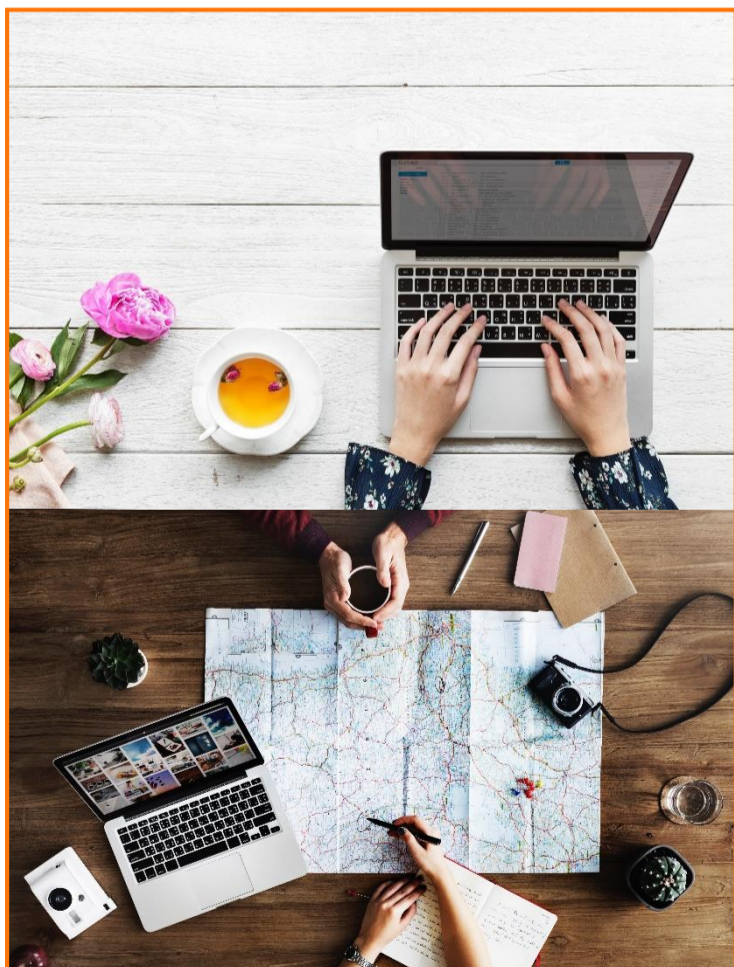
De customer journey staat centraal

De onderzoeken en activiteiten hebben als doel een completer beeld te krijgen van de customer journey van (inter)nationale bezoekers. Het gaat hierbij niet alleen om de bezoekersstromen en hun gedrag, maar ook om hun behoeften en de bijdrage, waarde en impact van het bezoek. Het combineren van databronnen uit verschillende fasen van de reis cyclus helpt bij het verkrijgen van nieuwe inzichten.



Een greep uit de activiteiten

- Verdere doorontwikkeling van het dashboard 'De staat van de bestemming Nederland', waarvan 10 oktober een eerste versie zal worden opgeleverd. Deze online tool toont een reeks aan toerisme-indicatoren op het vlak van bewoners, bezoekers, bedrijven en duurzaamheid. Door een koppeling met de CBS-database zijn de meest recente cijfers altijd beschikbaar in de tool.
- Het Lab richt zich in 2019 nadrukkelijk op het beschikbaar maken van (real-time) data over de hele e-journey om daarmee aankomsten en bezoekersstromen te voorspellen.
- Kennisdeling door middel van evenementen en meet-ups. Maar natuurlijk ook via het onderdeel 'Cijfers en trends' van onze website www.nbtc.nl. Hierop zijn altijd de laatste cijfers over het inkomend toerisme terug te vinden, evenals onze verwachtingen voor de toekomst. Bekijk ook eens onze MarketScans voor verschillende herkomstlanden, vanaf nu als geheel vernieuwd digitaal magazine!



Welke inzichten levert het op?

WAT

Inzicht in het feitelijk gedrag van bezoekers: hoe bewegen zij zich over ons land, hoe zoeken en boeken ze, wat besteden ze en hoe waarderen ze het bezoek, etc.

WAAROM

Inzicht in de drijfveren en motivaties van reizigers, bijvoorbeeld middels doelgroep-/segmentatie-onderzoek.

HOE

Ontwikkelen van (kennis over) sturingsmechanismen die bezoekersgedrag tijdig & effectief beïnvloeden (visitor management).

Naast kwalitatieve inzichten zet het Data & Development Lab vooral in op het verkrijgen van data over:

- Inzichten, oriëntatie en boeken
- Reizen naar en in Nederland
- Bestedingen
- Loyaliteit / beoordeling & imago

Deelnemen of meer informatie?

Heeft u vragen of interesse, neem dan gerust contact op.

Onderzoeksmogelijkheden:
Marieke Politiek
mpolitek@holland.com
070-3705363



Deelnamemogelijkheden Lab:
Natasja Fortuin
nfortuin@Holland.com
070-3705359

